



REGISTRO FOTOGRÁFICO

PROGRAMA DE MANTENIMIENTO DE EDIFICIOS ESCOLARES PÚBLICOS

Ministerio de Educación  
Guatemala

SITUACIÓN DEFICIENCIAS DETERMINADAS

PREVIO

DURANTE

POSTERIOR

DEPARTAMENTO:	San Marcos	MUNICIPIO:	Ayutla
NOMBRE DEL ESTABLECIMIENTO:	EODP Anexa A EOUM	DIRECCIÓN DEL ESTABLECIMIENTO:	Cabecera Municipal
CÓDIGO DEL ESTABLECIMIENTO:	12-17-0012-42	FECHA:	02 de diciembre 2024

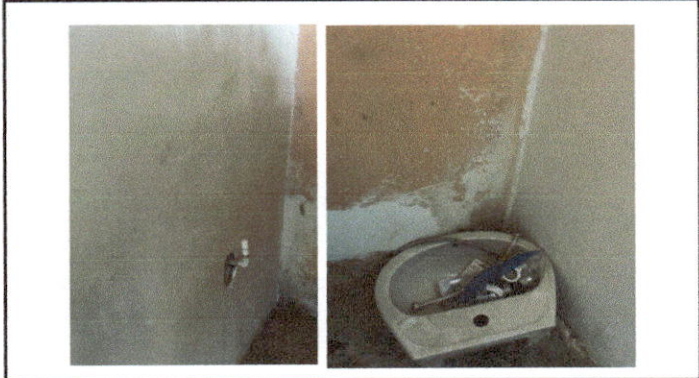


Foto 7: Sustitución de lavamanos en módulo 1 de aula.



Foto 8: Repello en muro en módulos 1 y 2 de aulas.

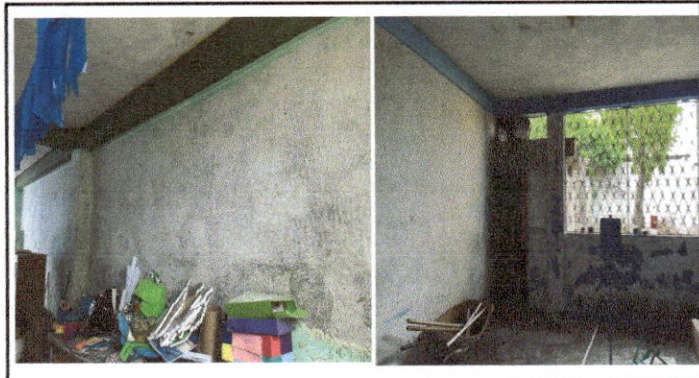


Foto 9: Alisado en muro en módulos 1 y 2 de aulas.

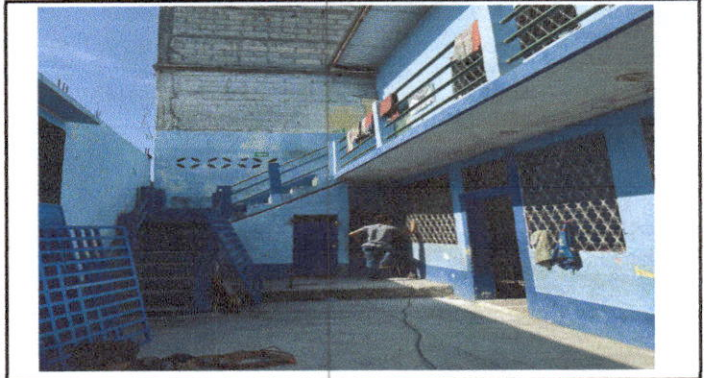


Foto 10: Fabricación e instalación de balcones de hierro en ventana en módulos 1 y 2 de aulas.





Foto 11: Fabricación e instalación de puertas de metal en módulos 1 y 2 de aulas.



Foto 12: Fabricación e instalación de puertas de metal en baños en módulos 1 y 2 de aulas.

Observación: Si es necesario se pueden agregar hojas adicionales y actualizar el número de hojas.

  
Firma y sello del Presidente de la OPF



  
Firma y Sello Director Centro Educativo Público





**REGISTRO FOTOGRÁFICO  
PROGRAMA DE MANTENIMIENTO DE EDIFICIOS ESCOLARES PÚBLICOS**

PRA-FOR-123  
Versión 1

Ministerio de Educación  
G O B A R N O

SITUACIÓN DEFICIENCIAS DETERMINADAS

PREVIO

DURANTE

POSTERIOR

DEPARTAMENTO:	San Marcos	MUNICIPIO:	AYUTLA
NOMBRE DEL ESTABLECIMIENTO:	EODP Anexa A EOUM	DIRECCIÓN DEL ESTABLECIMIENTO:	Cabecera Municipal
CÓDIGO DEL ESTABLECIMIENTO:	12-17-0012-42	FECHA:	02 de diciembre de 2024



Foto 1: Sustitución de lámina acanalada, por lámina troquelada aluzinc calibre 26 en módulo de aula y sustitución de soporte de madera por metal.



Foto 2: Mantenimiento a estructura de soporte de madera (pintura) en módulo de baños.



Foto 3: Sustitución de lámina acanalada, por lámina troquelada aluzinc calibre 26 en módulo de baños.



Foto 4: Sustitución de ventanas de aluminio y vidrio de paletas por ventanas de pvc. Y vidrio corredizo en módulo de la dirección.



Foto 5: Reparación de piso de torta de concreto en el área de patio.

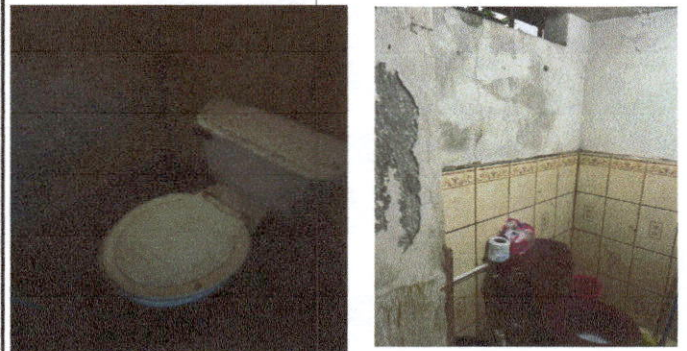
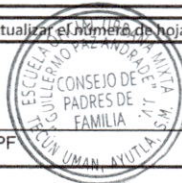


Foto 6: Sustitución de inodoros en módulos 1 y 2 de aulas.

Observación: Si es necesario se pueden agregar hojas adicionales y actualizar el número de hojas.

Firma y sello del Presidente de la OPF



Firma y Sello Director Centro Educativo Público

